

Thule Urban Glide Bassinet

› Instructies



BESCHRIJVING VAN DE ONDERDELEN

- A. Reiswieg
- B. Voetenhoes
- C. Muggennet
- D. Linkermontagebeugel
- E. Rechtermontagebeugel



WAARSCHUWING

Belangrijk: bewaar deze instructies als naslagwerk voor de toekomst.

WAARSCHUWING EN 1466:2014

- Laat het kind niet zonder toezicht achter.
- Dit product is alleen geschikt voor een kind dat niet zonder hulp overeind kan zitten.
- Alleen gebruiken op een stevig, horizontaal en droog oppervlak.
- Laat kinderen niet zonder toezicht in de buurt van de reiswieg spelen.
- Gebruik de reiswieg niet als er een onderdeel kapot of gescheurd is of ontbreekt.
- Gebruik alleen vervangende onderdelen die door de fabrikant worden geleverd of zijn goedgekeurd.
- Onvoorzichtigheid veroorzaakt brand! Niet in de buurt van open vuur gebruiken.
- De handgrepen en de onderkant van de reiswieg dienen regelmatig te worden gecontroleerd op tekenen van schade en slijtage.
- Zorg voordat u hem meedraagt of optilt, dat de handgreep in de juiste gebruiksstand staat.
- In de reiswieg moet het hoofd van het kind altijd hoger liggen dan de rest van het lichaam.
- Leg geen andere matras bovenop de matras die door de fabrikant is meegeleverd of aanbevolen.

WAARSCHUWING F2050-16

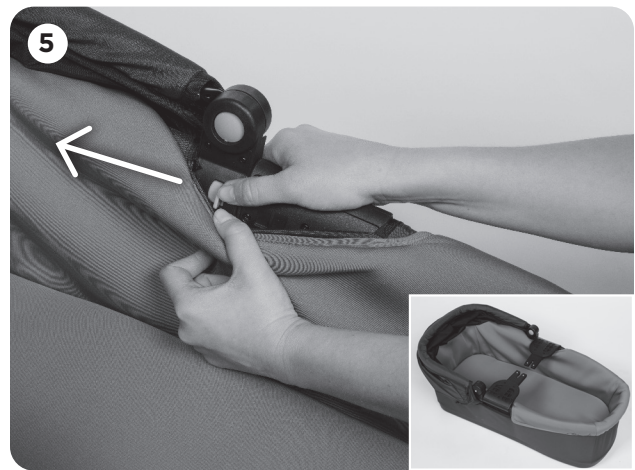
- Laat het kind NOOIT zonder toezicht achter.
- Verstikkingsgevaar: Kinderwagens kunnen omver rollen op zachte oppervlakken en het kind verstikken. Plaats de reiswieg NOOIT op bedden, banken of andere zachte oppervlakken.
- Valgevaar: De reiswieg kan verplaatst worden wanneer het kind beweegt. Plaats de reiswieg NOOIT op het aanrecht, de tafel of een ander hoog gelegen oppervlak.
- Gebruik deze wieg NOOIT om een kind in een motorvoertuig te vervoeren.
- Lees eerst alle instructies voordat u de reiswieg gebruikt.
- Gebruik de reiswieg niet als die beschadigd of kapot is.

DE THULE BASSINET UITKLAPPEN



- A. Als u de reiswieg wilt uitklappen, legt u hem op zijn zijkant, knijpt u de inklapknop in en schuift u die naar het einde tot u een klik hoort (zie afbeelding 1).
- B. Klap de montageadapters naar buiten tot u een klik hoort (zie afbeelding 2).
- C. Trek de hendel van de zonnekap omhoog tot u een klik hoort (zie afbeelding 3).

DE THULE BASSINET INKLAPPEN



- A. Als u hem weer wilt inklappen, drukt u op de zonnekapknop en laat u de kap zakken (zie afbeelding 4).
- B. Schuif de grendel van de adapter naar voren terwijl u de montageadapters naar binnen klapt. (zie afbeelding 5).
- C. Houd de reiswieg op zijn zijkant, knijp de inklapknop in en schuif die naar het einde tot u een klik hoort (zie afbeelding 6).

PLAATSEN VAN DE MATRAS IN DE THULE BASSINET



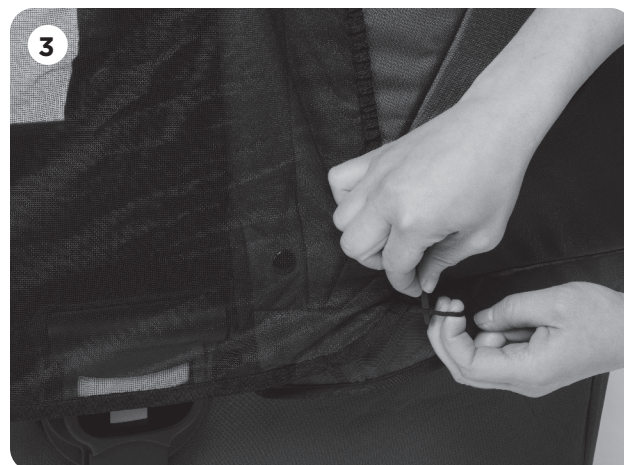
- A. De matras kan worden weggehaald.
- B. Controleer of u de matras in de juiste richting plaatst (zie afbeelding 1).

PLAATSEN VAN DE VOETENHOES IN DE THULE BASSINET



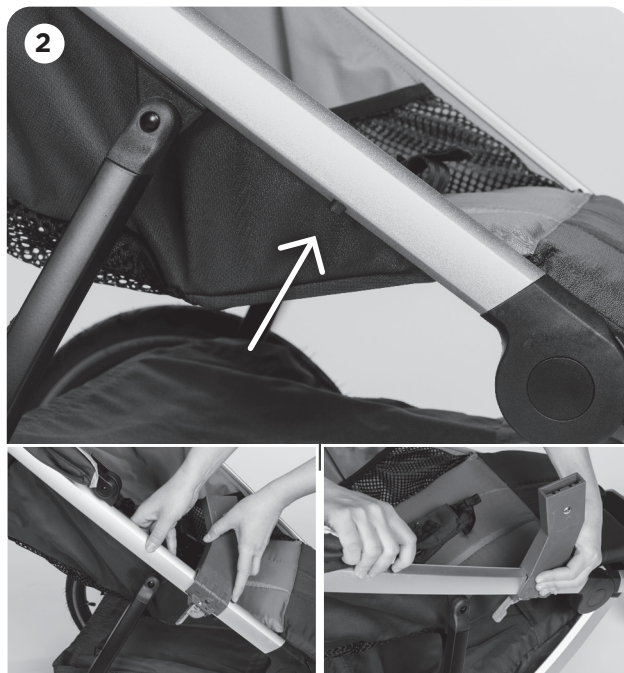
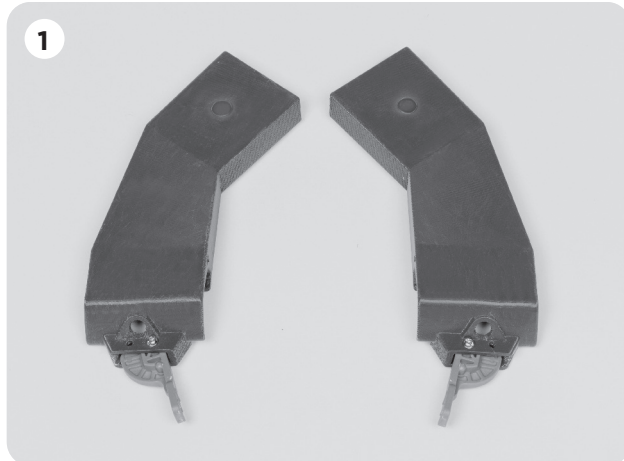
- A. Leg de voetenhoes op de reiswieg (zie afbeelding 2).
- B. Zet het elastiekje en de lus tussen de voetenhoes en de zonnekap vast (zie afbeelding 3).

PLAATSEN VAN HET MUGGENNET IN DE THULE BASSINET



- A. Leg de afgeronde hoek van het muggennet over het voeteinde van de reiswieg. (zie afbeelding 1).
- B. Leg het andere uiteinde van het muggennet over de voorkant van de zonnekap (zie afbeelding 2).
- C. Zet het elastiekje en de lus tussen de voetenhoes en de zonnekap vast (zie afbeelding 3).
- D. Het muggennet kan, indien gewenst, over de voetenhoes worden gebruikt.

PLAATSEN VAN DE THULE BASSINET OP DE GLIDE 2/URBAN GLIDE 2



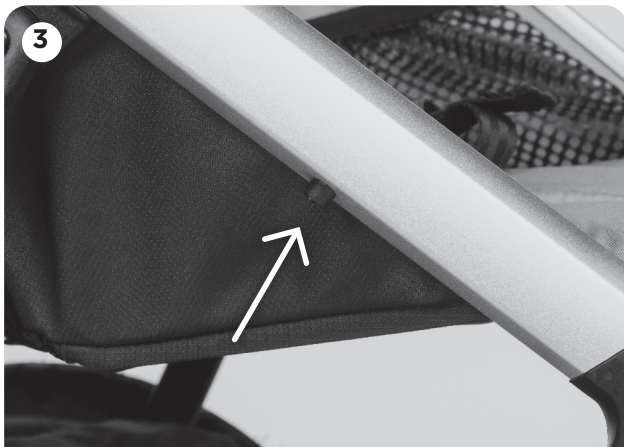
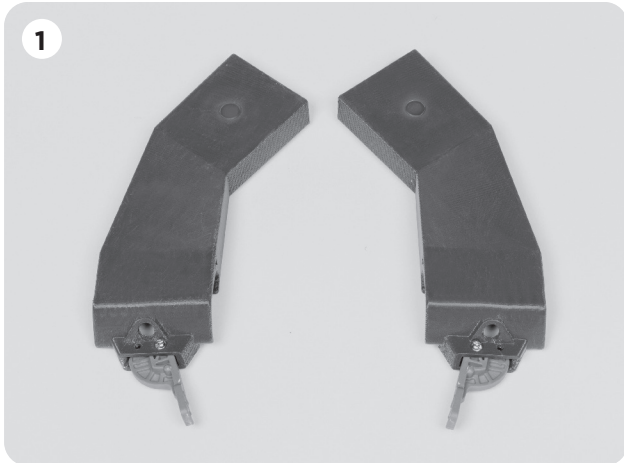
- A. Zet de parkeerrem op de kinderwagen. Laat de stoel helemaal achterover hellen.
- B. Open de klemmen op de linker- en rechtermontagebeugels (zie afbeelding 1).
- C. Plaats de rechtermontagebeugel aan de rechterzijde van het frame van de kinderwagen door de klem over de verbindingbout op het frame te zetten (zie afbeelding 2).
- D. Sluit de klem op de montagebeugel en vergrendel de tweede hendel (zie afbeelding 3).
- E. Doe hetzelfde met de linkermontagebeugel op de linkerzijde van het frame.
- F. Controleer of beide montagebeugels stevig vastzitten door een stevige ruk aan elke beugel te geven.
- G. De reiswieg moet zo geplaatst worden dat het gezicht van het kind naar de duwbeugel gericht is. Laat de reiswieg op de kinderwagen zakken en zorg ervoor dat de montageadapters in één lijn staan en schuif hem op de montagebeugels totdat u een klik hoort (zie afbeelding 4).
- H. Controleer of de Thule Bassinet stevig is bevestigd door er even een harde ruk aan te geven.
- I. Als u de Thule Bassinet wilt verwijderen, knijpt u beide blauwe hendels op de montageadapters samen en tilt de Thule Bassinet omhoog en weg van de buggy.



WAARSCHUWING

Zorg ervoor dat de montagebeugels tijdens het plaatsen op één lijn met de verbindingbouten op het frame staan.

PLAATSEN VAN DE THULE BASSINET OP DE URBAN GLIDE DOUBLE



- A. Zet de parkeerrem op de kinderwagen.
- B. Open de klemmen op de linker- en rechtermontagebeugels (zie afbeelding 1).
- C. De Thule Bassinet moet op de linkerstoel worden geplaatst (richting de kinderwagen) (zie afbeelding 2).
- D. Plaats de rechtermontagebeugel aan de rechterzijde van het frame van de kinderwagen door de klem over de verbindingbout op het frame te zetten (zie afbeelding 3).
- E. Sluit de klem op de montagebeugel en vergrendel de tweede hendel (zie afbeelding 4).
- F. Trek het klittenband en de ritssluiting los op de stoelenscheiding in het midden om de ingebouwde adapter voor accessoires zichtbaar te maken (zie afbeelding 5).

Wordt vervolgd op de volgende pagina



WAARSCHUWING

Zorg ervoor dat de montagebeugels tijdens het plaatsen op één lijn met de verbindingbouten op het frame staan.



SERVICE EN ONDERHOUD VAN DE THULE BASSINET

- A. Controleer de stof geregeld op eventuele scheurtjes, slijtageplekken of andere tekenen van beschadiging.
- B. Bewaar uw Thule Bassinet op een droge plek buiten direct zonlicht. Hang de Thule Bassinet, indien mogelijk, op. Voordat u uw Thule Bassinet inklaapt en opslaat, moet die droog zijn om schimmelvorming en bacteriën te voorkomen.
- C. Was vlekken met een mild reinigingsmiddel en warm water. Gebruik geen bleekmiddelen.



- G. Plaats de klem op de linkermontagebeugel op één lijn met de ingebouwde adapter voor accessoires, en zorg ervoor dat er geen stof onder de adapter achterblijft (zie afbeelding 6).
- H. Sluit de klem op de montagebeugel en vergrendel de tweede hendel. Sluit het klittenband.
- I. Controleer of beide montagebeugels stevig vastzitten door een stevige ruk aan elke beugel te geven.
- J. De reiswieg moet zo geplaatst worden dat het gezicht van het kind naar de duwbeugel gericht is. Laat de reiswieg op de kinderwagen zakken, zorg ervoor dat de adapters in één lijn staan en schuif hem op de montagebeugels totdat u een klik hoort (zie afbeelding 7).
- K. Controleer of de Thule Bassinet stevig is bevestigd door er een flinke ruk aan te geven.